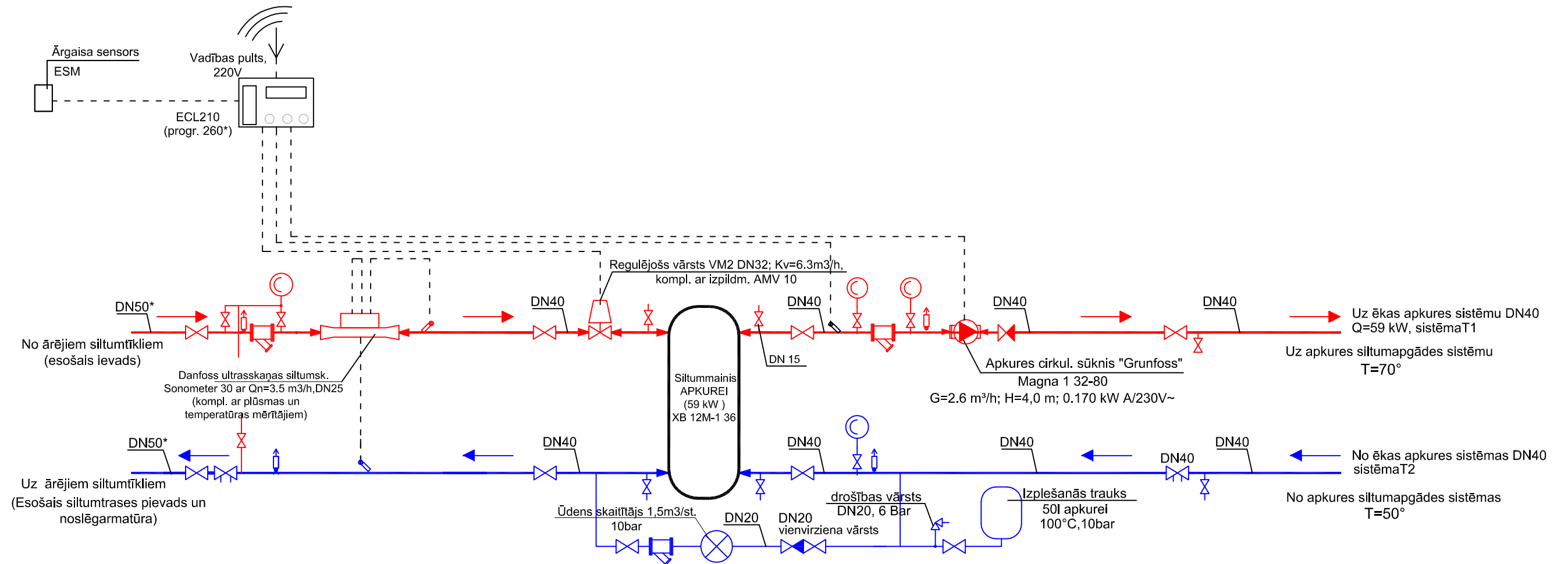


### Siltummezgla ISM principiālā apsaistes shēma (B/M)




## NOSACĪTIE APZĪMĒJUMI

— T<sub>1</sub> — - turpgaitas siltumapgādes sistēma  
— T<sub>2</sub> — - atpakaļgaitas siltumapgādes sistēma

 - manometrs       - termometrs


 - balansējošais vārsts

- vienvirziens vārsts


 - filters

 - lodveida vārsts

 - spiediena redukcijas vārsts

 - cirkulācijas sūknis

 - divceļu regulējošais vārsts

 - atgaisotājs

 - drošības vārsts

## PIEZĪMES

1. Veikt esošā ievada rekonstrukciju.
2. Montāžas apjomus saskaņojot ar Pasūtītāju. Karstā ūdens apgāde sadaļā netiek ietverta.
3. C/v siltummezglā montēt no tērauda caurulēm, izolēt ar siltumizolāciju b=50mm ar folija pārklājumu .
4. Siltumapgādes sistēmu augstākajos punktos uzstādīt automātiskos atgaisotājos komplektā ar noslēgarmatūru, sistēmu zemākajos punktos uzstādīt iztukšošanas krānus.
5. Montāžas darbus veikt ievērojot vietējos apstākļus.

Kārsavas novada dome, reģ.nr. 90000017398 Adrese: Vienības 53, Kārsava, Kārsavas novads, LV-5717		
SIA "Eiopro", reģ.nr. 40103584392 Adrese: Ezermalas iela 25-63, Rīga, LV-1014		
Būvprojekta nosaukums un adrese:  Kārsavas novada domes ēkas apkures sistēmas pārbūve Adrese: Vienības 53, Kārsava, Kārsavas novads, LV-5717		Projekta stadija:  <b>BP</b>
Rasējuma nosaukums:  <b>SILTUMMEHĀNIKA. SILTUMMEZGLA PRINCIPIĀLĀ APSAISTES SHĒMA</b>		Rasējuma nr.:  <b>SM - 06</b>
BP sad.vad:	Renāte Trinīte	Datums: 10.01.2018
Izstrādāja	Renāte Trinīte	Mērogs: B/M
		Caur.lpp nr.: